

Anuncio venta directa: condiciones, superficies y precios.

El Consejo de Administración de Promoción y Gestión de Viviendas de Cádiz, S.A. (PROCASA) de fecha 7 de noviembre de 2014 aprobó el proceso de venta directa de las **plazas de aparcamiento números 93 y 94, situadas en planta sótano del edificio de 91 VPO en calle Voluntarios de Extramuros nº 1 y Salvador Viniegra y Valdés nº 1-3-5-7-9, en Cádiz**, cuyo detalle es el siguiente:

1-. Entidad adjudicadora: Promoción y Gestión de Viviendas de Cádiz, S.A. (PROCASA).

Número de Expediente: 16/2014-CO

Información: Los interesados podrán recabar información en las oficinas de PROCASA, sitas en Cádiz, en la calle Bóvedas de Santa Elena s/n, teléfono 956808040, de lunes a viernes, en horario de oficina, así como obtener documentación por medios electrónicos en el perfil del contratante de la página Web de PROCASA (www.procasacadiz.es).

2-. Objeto: Venta directa de las plazas de aparcamiento número 93 y 94, situadas en planta sótano del edificio de 91 VPO en calle Voluntarios de Extramuros nº 1 y Salvador Viniegra y Valdés nº 1-3-5-7-9, en Cádiz.

3-. Procedimiento de adjudicación y presentación de oferta: Venta directa, adjudicándose a quienes los soliciten por riguroso orden de entrada, según registro sito en las oficinas de PROCASA, en lugar indicado anteriormente.

4-. Condiciones, precios y superficies:

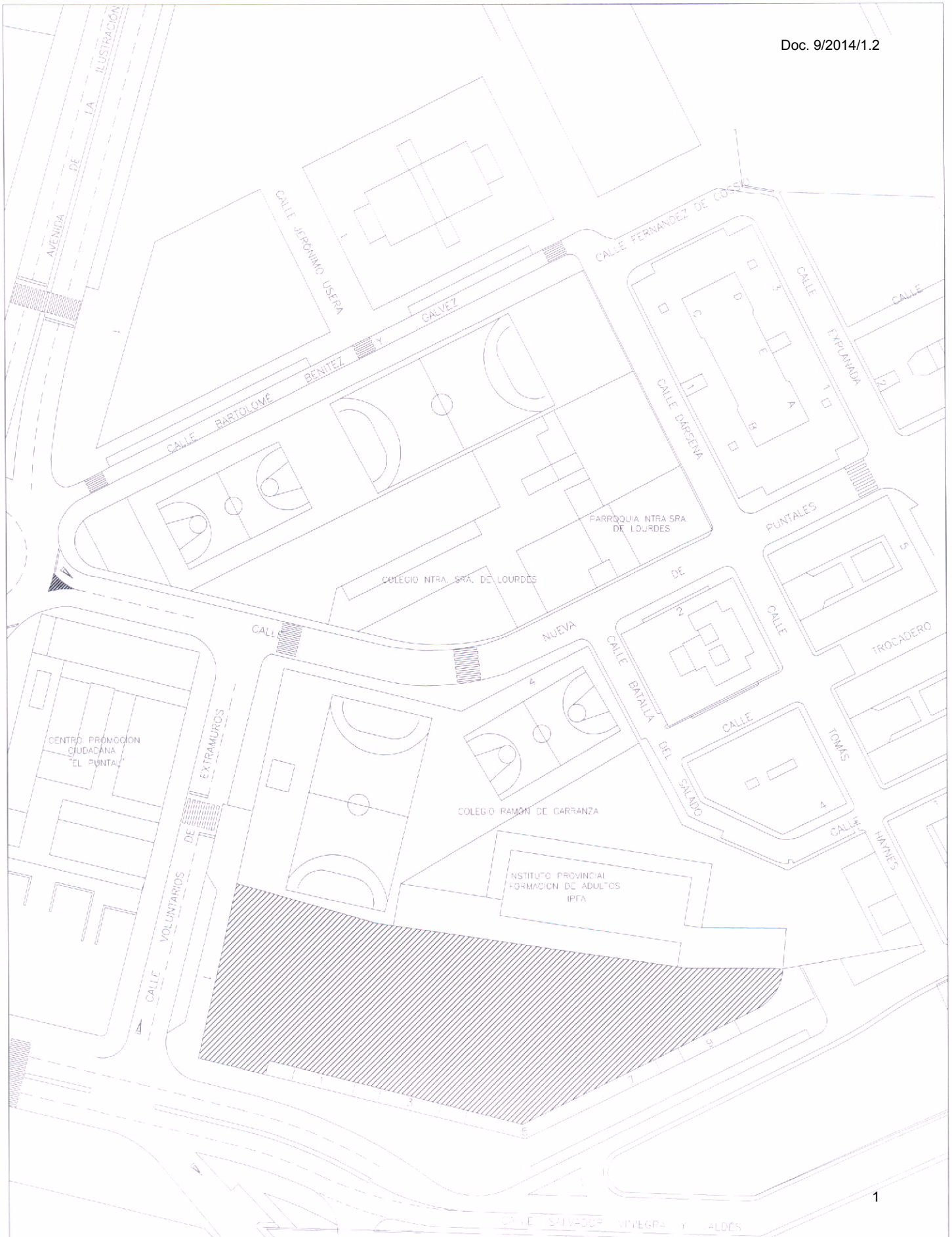
PLAZA APARCAMIENTO	Superficie Registral (m ²)	Precio (€)
Nº 93	36,23	22.770
Nº 94	36,22	19.800

En estas cantidades no está incluido el I.V.A., que correrá a cargo del comprador.

La venta se efectúa como cuerpo cierto, por lo que no cabrá reclamación alguna en razón de diferencias de superficie, y de existir, en más o menos, no podrán ser causa de impugnación o resolución del contrato, ni podrá dar lugar a reclamación económica.

A dichos precios habrá que sumarle el IVA correspondiente en el momento de la transmisión.

Los adjudicatarios abonarán el precio, junto a todos los impuestos que graven la transmisión, así como los gastos derivados del otorgamiento de la Escritura Pública y sus copias e inscripción en el Registro.



C/ SALVADOR VINIEGRA Y VALDÉS

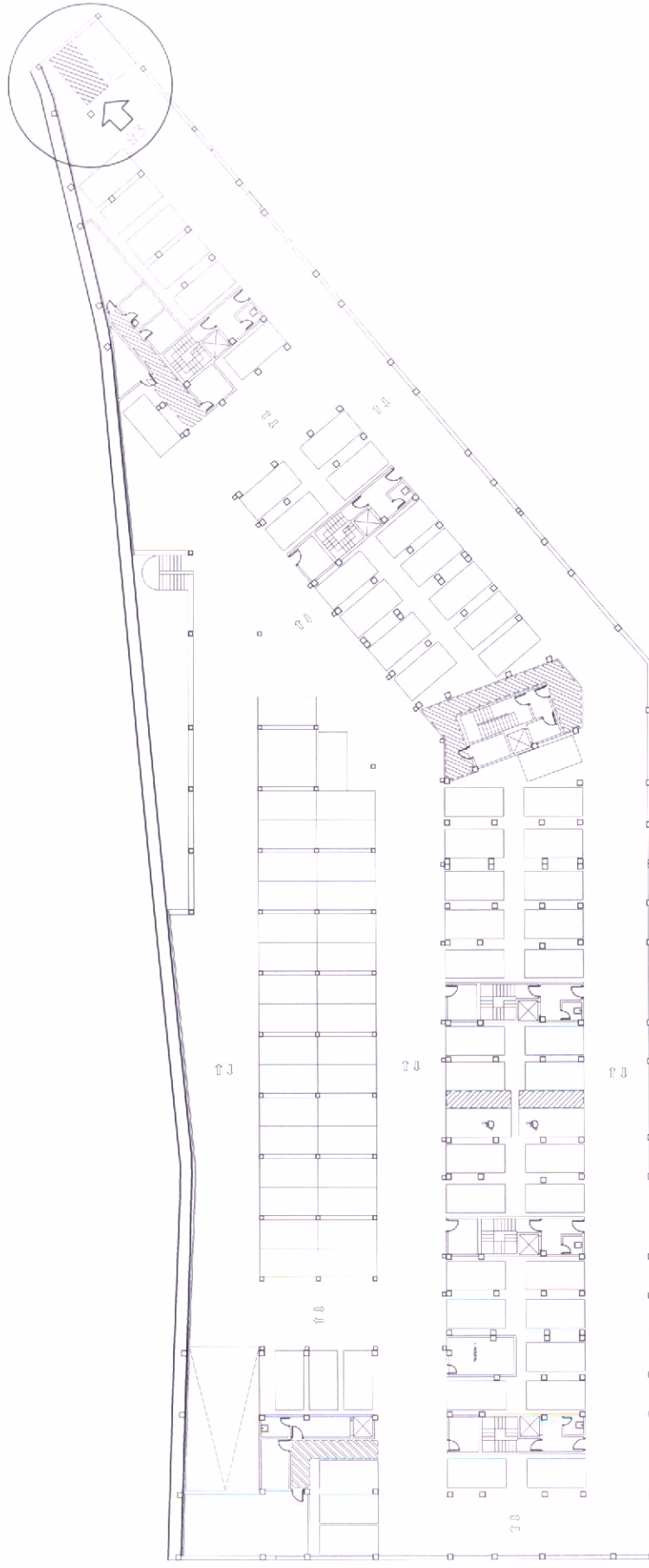
EMPLAZAMIENTO

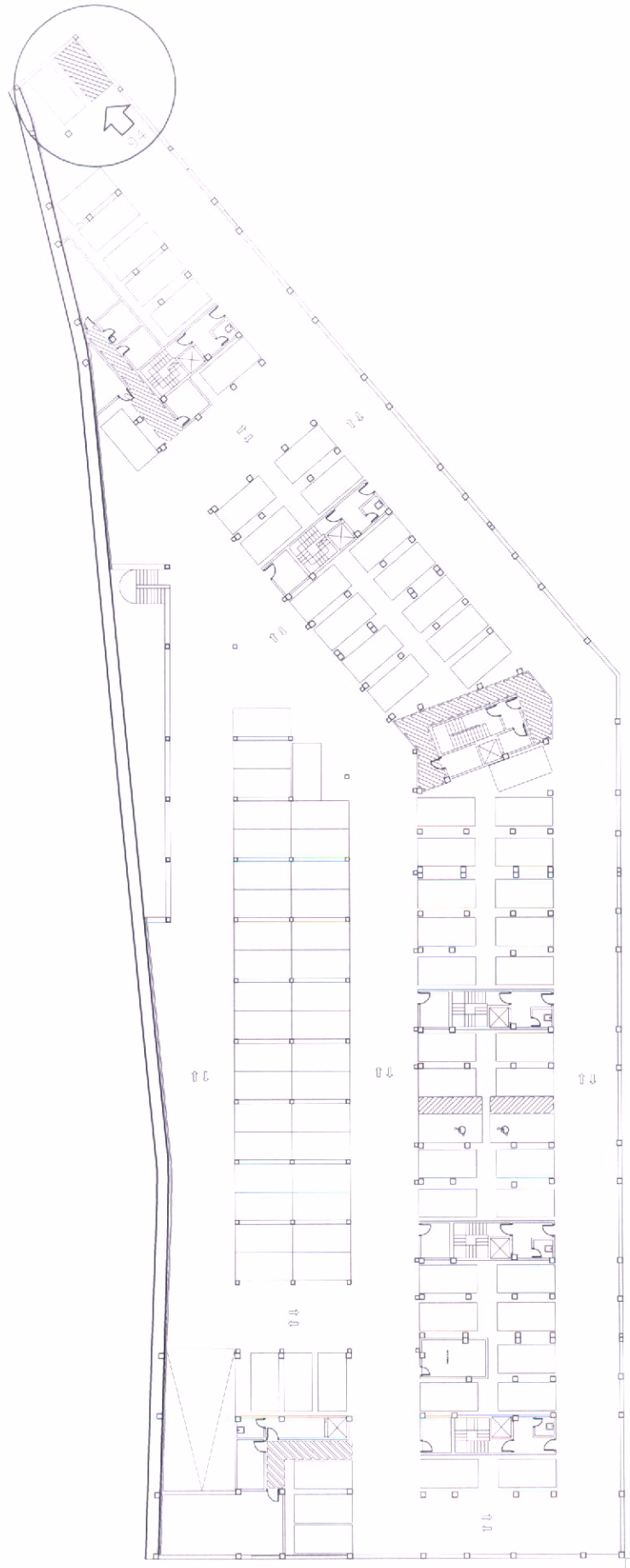
ESCALA 1:1000

C/ SALVADOR VINIEGRA Y VALDES

PLAZA DE GARAJE N° 93

ESCALA 1:500





Doc. 9/2014/1.2

C/ SALVADOR VINIEGRA Y VALDES

PLAZA DE GARAJE N° 94

ESCALA 1:500